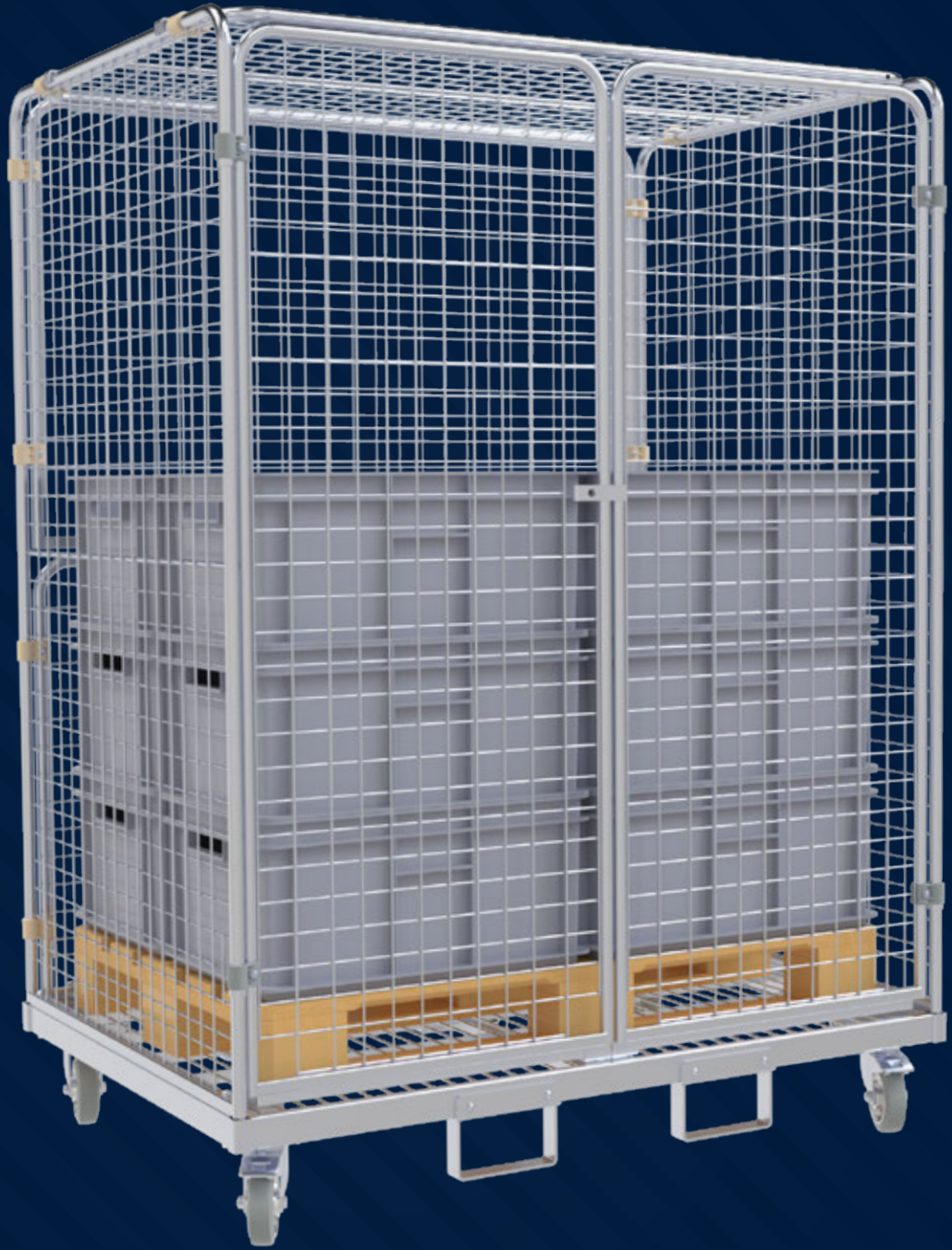


# Stahlrollbehälter



Weitere Informationen zu  
Stahlrollbehältern finden Sie  
auf unserer Homepage  
[www.feil.eu](http://www.feil.eu)



# Stahlrollbehälter

Die Stahlrollbehälter stehen in verschiedenen Abmessungen und Ausführungen zur Verfügung. In Kombination mit zahlreichen Optionen sind den Einsatzmöglichkeiten kaum Grenzen gesetzt.

**UNSERE  
ROBUSTEN**  
für Ihren  
**BEDARF**



Ergänzen Sie nach  
Wunsch  
weitere  
**ZWISCHEN-  
BÖDEN**



Zahlreiches  
**ZUBEHÖR**  
für individuelle  
Bedürfnisse

172

rolltainer®

nestainer®

Stahl-  
rollbehälter

Wäsche-  
Container

rolldolly®

Ladungs-  
Systeme

Sonder-  
lösungen

Räder und  
Rollen

Zubehör



3-SEITIG  
MIT VIER ZWISCHENBÖDEN  
MIT AUFKANTUNG



4-SEITIG  
MIT VIER ZWISCHENBÖDEN  
OHNE AUFKANTUNG

5-SEITIG  
MIT EINER TÜR  
UND DACH AUS STAHL

500 x 680 x 1.860 mm    
 300 kg    
 3- / 4- / 5-seitig    
 Stahl

# Stahlrollbehälter 1665, 460 x 640 mm

- Fahrradrahmen aus Rechteckrohr 40 x 20 mm
- mit Rollen Ø 100 mm PP / TPE grau, zwei Lenkrollen mit Feststeller / zwei Lenkrollen
- Seitenwände, Rückwand und Dach aus 20 x 20 mm Quadratrohr mit Drahtausfachung 50 x 50 x 4 mm
- Zwischenböden wahlweise mit 100 mm Aufkantung oder ohne Aufkantung
- Oberfläche: galvanisch blau verzinkt, Cr 3

Stahlrollbehälter 1665, 460 x 640 mm    500 x 680 x 1.855 mm			
	3-seitig 415 x 615 x 1.665 mm	4-seitig 415 x 615 x 1.665 mm	5-seitig 415 x 615 x 1.645 mm
Stahlrollbehälter ohne Zwischenböden	S3460640FC057	S4460640FC057	S5460640FC057
Stahlrollbehälter mit vier Zwischenböden ohne Aufkantung	S3460640FC4Z057		
Stahlrollbehälter mit vier Zwischenböden mit Aufkantung	S3460640FC4Z057		
Zwischenboden Stahl, lose		ZD460ORKFC001	
Zwischenboden Stahl mit Aufkantung, lose		ZD460MRKFC001	



3-SEITIG  
MIT VIER ZWISCHENBÖDEN  
MIT 100 MM AUFKANTUNG



2-SEITIG  
MIT VIER ZWISCHENBÖDEN  
MIT 20 MM AUFKANTUNG



2-SEITIG  
MIT DREI DRAHTKÖRBE MIT  
100 MM AUFKANTUNG

610 x 610 mm

500 kg

2- / 3-seitig

Stahl

# Stahlrollbehälter 1490, 600 x 600 mm

- Fahrrahmen aus Rechteckrohr 40 x 20 mm
- 2-seitiger Stahlrollbehälter mit einer zusätzlichen Querstange aus Quadratrohr zur Stabilisierung
- mit Rollen ø 100 mm PA / Elastik grau, zwei Lenkrollen mit Feststeller / zwei Lenkrollen
- Seitenwände aus Rechteckrohr 20 mm mit Drahtausfachung 100 x 50 x 4 mm
- Zwischenböden wahlweise mit 20 mm oder 100 mm Aufkantung
- Drahtkorb für 2-seitige Behälter mit Aufkantung 100 mm möglich
- Oberfläche: galvanisch blau verzinkt, Cr 3

## Stahlrollbehälter 1490, 600 x 600 mm

### 2-seitig

610 x 610 x 1.675 mm  
 550 x 600 x 1.490 mm

### 3-seitig

610 x 610 x 1.655 mm  
 550 x 580 x 1.490 mm

	2-seitig	3-seitig
Stahlrollbehälter ohne Zwischenboden	S2600600FC058	S3600600FC058
Stahlrollbehälter mit vier Zwischenböden mit 20 mm Aufkantung	S2600600FC4Z058	S3600600FC4Z058
Stahlrollbehälter mit vier Zwischenböden mit 100 mm Aufkantung	S2600600FC4Z158	S3600600FC4Z158
Zwischenboden mit 20 mm Aufkantung	ZD600MRKFC001	
Zwischenboden mit 100 mm Aufkantung	ZD600MRKFC002	
Drahtkorb für 2-seitigen Behälter 100 mm Aufkantung	ZD600MRKFC003	-



5-SEITIG MIT FLÜGELTÜR  
UND ZWEI GERADEN DRAHTGITTERZWISCHENBÖDEN  
MIT 20 MM AUFKANTUNG



3-SEITIG MIT ZWEI NEIGBAREN  
DRAHTGITTERZWISCHENBÖDEN



4-SEITIG MIT KLAPP-  
UND SCHWENKBARER  
VORDERWAND

800 x 1.200 mm

600 kg

2- / 3- / 4- / 5-seitig

Stahl

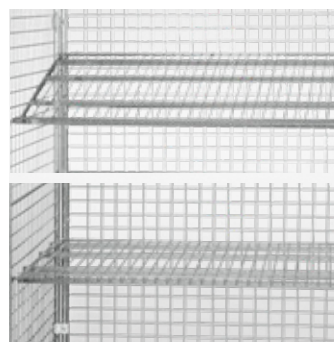
# Stahlrollbehälter 1600, 800 x 1200 mm

- Fahrradrahmen aus Rechteckrohr 40 x 20 mm
- mit Rollen ø 125 mm PA / Elastik, zwei Lenkrollen mit Feststeller / zwei Lenkrollen
- alle Aufbaukomponenten aus Rundrohr ø 22 mm mit Drahtausfachung 50 x 50 x 4 mm
- wahlweise mit abschließbaren Flügeltüren oder klapp- und schwenkbarer Vorderwand
- Oberfläche: galvanisch blau verzinkt, Cr 3

## ALLE VORTEILE AUF EINEN BLICK



ZWISCHENBÖDEN MIT ODER  
OHNE AUFKANTUNG



GERADE ODER NEIGBARE  
ZWISCHENBÖDEN



WAHLWEISE MIT FLÜGELTÜR...



...ODER KLAPP- UND SCHWENK-  
BARER VORDERWAND.

66



4-SEITIG MIT ZWEI NEIGBAREN  
DRAHTGITTERZWISCHENBÖDEN



3-SEITIG



STAHLROLLPLATTE

800 x 1.200 mm

500 kg

2- / 3- / 4- / 5-seitig

Stahl

Stahlrollbehälter 1600, 800 x 1200 mm | 800 x 1.200 x 1.820 mm

	2-seitig 765 x 1.145 x 1.620 mm	3-seitig 765 x 1.145 x 1.620 mm	4-seitig klapp-/schwenkbare Vorderwand 740 x 1.145 x 1.620 mm	4-seitig Flügel Tür 740 x 1.145 x 1.620 mm	5-seitig Flügel Tür 740 x 1.145 x 1.595 mm
Stahlrollbehälter	S28001200FC053	S38001200FC053	S48001200FC053	S48001200FC153	S58001200FC053
Drahtgitter- zwischenboden ohne Aufkantung	ZD1200ORKFC001				
Drahtgitter- zwischenboden 20 mm Aufkantung einlegbar	ZD1200MRKFC001				
Drahtgitter- zwischenboden 20 mm Aufkantung neigbar einlegbar	ZD1200SRKFC001				
Stahlrollplatte	S08001200FC053				



5-SEITIG MIT  
STAPLEREINFUHLASCHEN  
(ALS ZUBEHÖR ERHÄLTICH)

950 x 1.350 mm
 800 kg
 3- / 4- / 5-seitig
 Stahl

# Stahlrollbehälter 1600, 950 x 1350 mm

- Fahrrahmen aus Rechteckrohr 50 x 20 mm
- mit Rollen ø 125 mm Alu / Elastik grau, zwei Lenkrollen mit Feststeller / zwei Lenkrollen
- Seitenwände, zweigeteilte Rückwand, abschließbare Flügeltüren und Dach aus Rundrohr ø 22 mm mit Drahtausfachung 50 x 50 x 4 mm
- optional: Staplereinfurlaschen für den sicheren Transport mit dem Gabelstapler (Art.-Nr.: MKUF18090C)
- Oberfläche: galvanisch blau verzinkt, Cr 3

Stahlrollbehälter 1600, 950 x 1350 mm			
	950 x 1.350 x 1.820 mm	950 x 1.350 x 1.830 mm	
	<b>3-seitig</b> 920 x 1.295 x 1.620 mm	<b>4-seitig</b> 885 x 1.295 x 1.620 mm	<b>5-seitig</b> 885 x 1.295 x 1.595 mm
Stahlrollbehälter	S39501350FC059	S49501350FC159	S59501350FC059
Drahtgitterzwischenboden	ZD1350ORKFC001		
Stahlrollplatte	S09501350FC059		



3-SEITIG  
MIT ZWEI ZWISCHENBÖDEN



5-SEITIG  
MIT EINEM ZWISCHENBODEN



STAPLEREINFUHLASCHEN  
ALS ZUBEHÖR ERHÄLTICH

800 x 1.600 mm    
 500 kg    
 3- / 4- / 5-seitig    
 Stahl

# Stahlrollbehälter 1600, 800 x 1600 mm

- Fahrrahmen aus Rechteckrohr 40 x 20 mm
- mit Rollen ø 125 mm PA / Elastik grau, zwei Lenkrollen mit Feststeller / zwei Lenkrollen
- Seitenwände, zweigeteilte Rückwand, abschließbare Flügeltüren und Dach aus Rundrohr ø 22 mm mit Drahtausfachung 50 x 50 x 4 mm
- optional: Staplereinfurlaschen für den sicheren Transport mit dem Gabelstapler (Art.-Nr.: MKUF18090C)
- Oberfläche: galvanisch blau verzinkt, Cr 3

	Stahlrollbehälter 1600, 800 x 1600 mm    800 x 1.600 x 1.825 mm		
	3-seitig 765 x 1.545 x 1.620 mm	4-seitig 740 x 1.545 x 1.600 mm	5-seitig 740 x 1.545 x 1.600 mm
Stahlrollbehälter	S38001600FC053	S48001600FC053	S58001600FC053
Drahtgitterzwischenboden	ZD1600ORKFC001		
Stahlrollplatte	S08001600FC053		



5-SEITIG MIT DRAHTKORB-AUFSATZ UND DREI ZWISCHENBÖDEN (ALS ZUBEHÖR ERHÄLTICH)



4-SEITIG MIT DREI ZWISCHENBÖDEN



5-SEITIG

620 x 1.500 mm

500 kg

3- / 4- / 5-seitig

Stahl

# Stahlrollbehälter 620 x 1500 mm

- Fahrradrahmen aus Rechteckrohr 40 x 20 mm
- mit Rollen ø 125 mm Elastik, zwei Lenkrollen mit Feststeller / zwei Lenkrollen
- Seitenwände, zweigeteilte Rückwand, abschließbare Flügeltüren und Dach aus Rundrohr ø 22 mm mit Drahtausfachung 50 x 50 x 4 mm
- Oberfläche: galvanisch blau verzinkt, Cr 3

	Stahlrollbehälter 620 x 1500 mm		
	3-seitig	4-seitig	5-seitig
	620 x 1.500 x 1.400 mm 585 x 1.445 x 1.200 mm	620 x 1.500 x 1.400 mm 555 x 1.445 x 1.200 mm	620 x 1.500 x 1.400 mm 555 x 1.445 x 1.185 mm
Stahlrollbehälter 1200 ohne Zwischenboden	S36201500FC053	S46201500FC053	S56201500FC053
	620 x 1.500 x 1.700 mm 585 x 1.445 x 1.500 mm	620 x 1.500 x 1.700 mm 555 x 1.445 x 1.500 mm	620 x 1.500 x 1.700 mm 555 x 1.445 x 1.485 mm
Stahlrollbehälter 1500 ohne Zwischenboden	S36201500FC153	S46201500FC153	S56201500FC153
Drahtgitterzwischenboden	ZD6201500MRKFC		
Drahtkorb-Aufsatz	BWASF6201500C		
Stahlrollplatte	S06201500FC053		



IDEAL FÜR  
SPORT EQUIPMENT

5-SEITIG MIT DRAHTKORB-AUFSATZ UND VIER ZWISCHENBÖDEN MIT 40 MM AUFKANTUNG



3-SEITIG  
MIT VIER ZWISCHENBÖDEN  
MIT 40 MM AUFKANTUNG



5-SEITIG  
MIT VIER ZWISCHENBÖDEN  
MIT 40 MM AUFKANTUNG

Durch diese Optionen und Eigenschaften sind die Stahlrollbehälter besonders für die Lagerung von Sportequipment geeignet:

- variabel einhängbare Drahtgitterzwischenböden vorne mit 40 mm hoher Aufkantung
- Drahtgitter-Rutschkante, 40 mm hoch, vorne auf dem Fahrradrahmen
- Drahtkorb-Aufsatz, 150 mm hoch, für zusätzlichen Stauraum auf dem Stahlrollbehälter



DRAHTKORB-AUFSATZ

<b>Stahlrollbehälter ADB 1200, 620 x 1.500 mm</b>   5-seitig	620 x 1.500 x 1.400 mm	555 x 1.445 x 1.185 mm
Stahlrollbehälter mit drei Zwischenböden mit 40 mm Aufkantung	S56201500FO3ZC053	
<b>Stahlrollbehälter ADB 1200, 620 x 1.500 mm</b>   5-seitig	620 x 1.500 x 1.545 mm	555 x 1.445 x 1.185 mm
Stahlrollbehälter mit Drahtkorb-Aufsatz und drei Zwischenböden mit 40 mm Aufkantung	S56201500FA3ZC053	
<b>Stahlrollbehälter ADB 1500, 620 x 1.500 mm</b>   5-seitig	620 x 1.500 x 1.700 mm	555 x 1.445 x 1.485 mm
Stahlrollbehälter mit vier Zwischenböden mit 40 mm Aufkantung	S56201500FO4ZC153	
<b>Stahlrollbehälter ADB 1500, 620 x 1.500 mm</b>   5-seitig	620 x 1.500 x 1.845 mm	555 x 1.445 x 1.485 mm
Stahlrollbehälter mit Drahtkorb-Aufsatz und vier Zwischenböden mit 40 mm Aufkantung	S56201500FA4ZC153	



BALLWAGEN MIT  
TRENNGITTERN




BALLWAGEN MIT  
TRENNGITTERN

BALLWAGEN

 610 x 1.040 x 1.000 mm

 150 kg

 5-seitig


 Stahl

## Ballwagen, 610 x 1040 mm

- faltbarer Ballwagen mit zwei Ladeklappen
- mit Rollen  $\varnothing$  100 mm PP / TPE grau, vier Rückenlochenkrollen
- Nutzhöhe ca. 870 mm
- Drahtausfachung 40 x 100 mm
- Oberfläche: galvanisch blau verzinkt, Cr 3



Ballwagen, 610 x 1.040 mm

 585 x 950 x 870 mm

Ballwagen

BW1040C032

Trenngitter klein 610 x 450 mm

BW1040TWKC

Trenngitter groß 840 x 580 mm

BW1040TWGC

72




STAHLROLLBEHÄLTER 1650



GEKLEMMTE RÜCKWAND



GERÄUSCHARME ELASTIKROLLE

 600 x 800 x 1.795 mm

 400 kg

 3-seitig

 Stahl

## Stahlrollbehälter 1650, 600 x 800 mm

- Fahrrahmen aus Quadratrohr 20 x 20 mm
- mit Rollen ø 100 mm PA / Elastik grau, zwei Lenkrollen / zwei Bockrollen
- zwei Seitenwände und eine Rückwand aus Rundrohr ø 20 mm mit Ausfachung aus Draht ø 6 mm
- schnelle und einfache Montage durch klemmbare Rückwand
- Oberfläche: galvanisch blau verzinkt, Cr 3

### Stahlrollbehälter 1.650, 600 x 800 mm

 600 x 800 x 1.795 mm |  545 x 765 x 1.650 mm

Stahlrollbehälter 3-seitig

S3600800CC051



**ABSOLUTER  
DIEBSTAHLSCHUTZ**



GRIFF SET



VERNIETETE RÜCKWAND BIETET  
OPTIMALEN DIEBSTAHLSCHUTZ

5-SEITIG  
MIT EINEM ZWISCHENBODEN

800 x 1.200 x 1.820 mm
 500 kg
 5-seitig
 Stahl

# Stahlrollbehälter ADB 1600, 800 x 1200 mm

- Fahrrahmen aus Rechteckrohr 30 x 20 mm
- mit Rollen ø 125 mm Polypropylen, zwei Lenkrollen mit Feststeller / zwei Lenkrollen
- Seitenwände, Rückwand, abschließbare Flügeltüren und Dach aus Quadratrohr 22 mm mit Drahtausfachung 50 x 50 x 4 mm
- Rückwand und Dach für hohen Diebstahlschutz vernietet
- vertikaler Riegelverschluss sorgt für ideale Sicherheit
- Oberfläche: galvanisch blau verzinkt, Cr 3

	Stahlrollbehälter ADB 1600, 800 x 1200 mm  800 x 1.200 x 1.820 mm		
	5-seitig ohne Zwischenboden 750 x 1.150 x 1.575 mm	5-seitig mit einem Drahtgitterzwischenboden 750 x 1.150 x 1.575 mm	5-seitig mit Sichtschutz und einem Drahtgitterzwischenboden 750 x 1.150 x 1.575 mm
Stahlrollbehälter	S58001200KCOZ016	S58001200KC1Z016	S58001200KC1Z116
Griff Set	S5ZUBF002	S5ZUBF002	S5ZUBF002



ERHÄLTlich MIT  
**SICHTSCHUTZ**



5-SEITIG  
MIT SICHTSCHUTZ



FAHRRAHMEN

5-SEITIG  
MIT EINEM ZWISCHENBODEN  
UND SICHTSCHUTZ

800 x 1.200 x 1.820 mm
 500 kg
 5-seitig
 Stahl

- Sichtschutz aus grauen Hohlkammerplatten optional erhältlich
- idealer Sichtschutz
- maximaler Diebstahlschutz

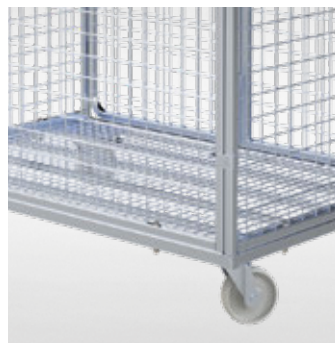


MAXIMALER DIEBSTAHLSCHEITZ  
DURCH ABSCHLIESSBARE TÜR  
(VORHÄNGESCHLOSS NICHT IM LIEFERUMFANG ENTHALTEN)

## Alle Vorteile auf einen Blick



RÜCKWAND UND DACH VERNIETET  
FÜR HOHEN DIEBSTAHLSCHEITZ



FAHRRAHMEN AUS  
RECHTECKROHR 30 X 20 MM



ROBUSTER, VERTIKALER  
VERRIEGELUNGSMECHANISMUS



RIEGELVERSCHLUSS  
MIT GRIFFEINHEIT

**NEU**

GRIFF SET



ZWISCHENBODEN MIT RUTSCHKANTE

2-SEITIG  
MIT EINEM ZWISCHENBODEN

800 x 1.200 x 1.800 mm



500 kg



2-seitig



Stahl

# Stahlrollbehälter 1600, 800 x 1200 mm

- Fahrrahmen aus Rechteckrohr 30 x 20 mm
- Seitenwände und Rückwandstrebe aus Quadratrohr 22 x 22 mm
- mit Rollen ø 125 mm PA / PU rot, eine Lenkrolle mit Feststeller / eine Lenkrolle / zwei Bockrollen
- beidseitig beladbar, optimal zum Kommissionieren
- Rückwand offen, nur mit einer Stabilisierungsstrebe
- Zwischenböden mit und ohne Rutschkante
- optional mit Griffset (Art.-Nr: GRKS330C002) nachrüstbar
- Oberfläche: galvanisch blau verzinkt, Cr 3

**Stahlrollbehälter 800 x 1200 mm, 2-seitig** | 780 x 1.145 x 1.600 mm

 Stahlrollbehälter 800 x 1.200 mm, 2-seitig,  
ohne ZWB, Cr 3

S38001200KCOZ1E2

 Drahtgitterzwischenboden für Stahlrollbehälter,  
800 x 1.200 mm, ohne AK / lose, Cr 3

ZD1200DDKC001

 Drahtgitterzwischenboden für Stahlrollbehälter,  
800 x 1.200 mm, mit 20 mm AK / lose, Cr 3

ZD1200DDKC002

76



**IDEAL FÜR  
EURONORMKISTEN**



3-SEITIG



2-SEITIG  
MIT HANDGRIFFEN

415 x 680 x 1.555 mm
500 kg
2-/3-seitig
Stahl

# Kommissionierwagen S

- Fahrrahmen aus Rechteckrohr 30 x 20 mm
- mit Rollen ø 100 mm PA / PU rot, zwei Lenkrollen / zwei Bockrollen
- zwei Seitengitter aus Quadratrohr 20 x 20 mm mit Drahtausfachung 50 x 50 mm
- Traglast: bis zu 500 kg / je Etage max. 50 kg
- nur 415 mm breit, perfekt für schmale Gänge
- Oberfläche: galvanisch blau verzinkt, Cr 3

	<b>Kommissionierwagen</b> 405 x 640 x 1.390 mm
Kommissionierwagen S, 415 x 680 mm, 2-seitig, ohne ZWB, Cr 3	K2415680KCOZ001E4
Kommissionierwagen S, 415 x 680 mm, 3-seitig, ohne ZWB, Cr 3	K3415680KCOZ001E4
Drahtgitterzwischenboden Set für Kom.-Wagen S, 406 x 640 mm, ohne AK / fest, Cr 3	ZDS680ORKKC001
Drahtgitterzwischenboden für Kom.-Wagen S, 392 x 603 mm, ohne AK / lose, Cr 3	ZD680ORKKC002
Drahtgitterzwischenboden für Kom.-Wagen S, 377 x 603 mm, AK 20 mm / lose, Cr 3	ZD680MRKKC003
Drahtgitterzwischenboden für Kom.-Wagen S, 377 x 603 mm, AK 100 mm / lose, Cr 3	ZD680MRKKC004
Trenngitter für Drahtgitterzwischenboden für Kom.-Wagen S, 370 mm, lose, Cr 3	TG680KC004
Kommissioniertafel mit Klemmbrett, Cr 3, schräg klappbar	MKTKC02

Griff Set ME blau, 115 x 400 mm, für Kommissionierwagen S/M/L

GS400K5010002





3-SEITIG  
MIT KLAPPBAREM TRITT



2-SEITIG  
MIT ZWISCHENBÖDEN



2-SEITIG  
MIT STABILITÄTSSTANGE

510 x 940 x 1.630 mm

300 kg

2-/3-seitig

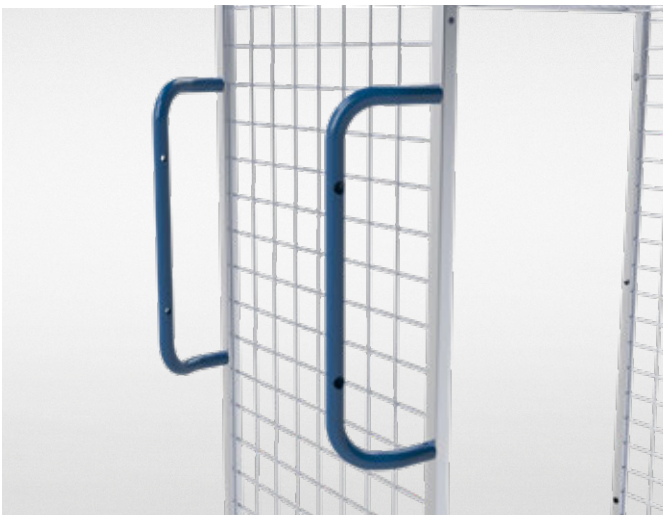
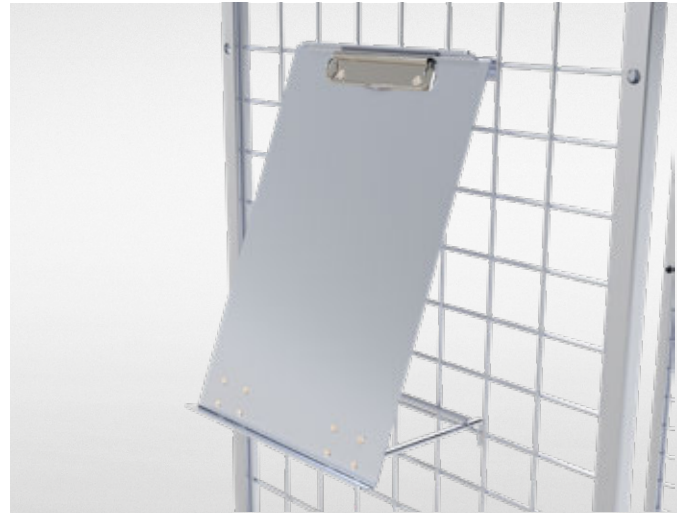
Stahl

# Kommissionierwagen M 510

- in 2 verschiedenen Längen 940 und 1.340 mm
- 2-seitiger Kommissionierwagen mit Stabilitätsstange
- mit Rollen ø 125 mm PA / PU rot, vier Rückenlochlenkrollen
- zwei Seitengitter aus Quadratrohr 20 x 20 mm mit Drahtausfachung 50 x 50 mm
- Traglast: 300 kg
- Oberfläche: galvanisch blau verzinkt, Cr 3

	Kommissionierwagen  510 x 940 x 1.630 mm	
	2-seitig 460 x 850 x 1.425 mm	3-seitig 460 x 850 x 1.425 mm
Kommissionierwagen M, 510 x 940 mm, 2-seitig, ohne ZWB, Cr 3	K2510940KCOZ001J3	K3510940KCOZ001J3
Kommissionierwagen M, 510 x 940 mm, 3-seitig, ohne ZWB, Cr 3		
Drahtgitterzwischenboden Set für Kom.-Wagen M 940, 460 x 850 mm, ohne AK / fest, Cr 3		ZDS940ORKKC001
Drahtgitterzwischenboden für Kom.-Wagen M 940, 440 x 813 mm, ohne AK / lose, Cr 3		ZD940ORKKC002
Drahtgitterzwischenboden für Kom.-Wagen M 940, 450 x 810 mm, AK 20 mm / lose		ZD940MRKKC003
Klaptritt Set für Kommissionierwagen M, Cr 3		KLTS510K7015001

Kommissionierwagen		510 x 1.340 x 1.630 mm
2-seitig	3-seitig	
460 x 1.245 x 1.425 mm	460 x 1.245 x 1.425 mm	
K25101340KC0Z001J3	K35101340KC0Z001J3	
Kommissionierwagen M, 510 x 1340 mm, 2-seitig, ohne ZWB, Cr 3		ZDS1250ORKKC001
Kommissionierwagen M, 510 x 1340 mm, 3-seitig, ohne ZWB, Cr 3		ZD1280ORKKC001
Drahtgitterzwischenboden für Kommissionierwagen M 510 x 1340 mm, ohne AK / fest, Cr 3		ZD1280MRKKC001
Drahtgitterzwischenboden für Kommissionierwagen M 510 x 1340 mm, ohne AK / lose, Cr 3		KLTS510K7015001
Drahtgitterzwischenboden für Kommissionierwagen M 510 x 1340 mm, mit AK / lose, Cr 3		
Klapprtritt Set für Kommissionierwagen M, Cr 3		



Zubehör für alle Kommissionierwagen 1425 ME	
5.-Rad / Führungsrاد, ø 125 mm	FÜR5125KC01V7
Kommissioniertafel mit Klemmbrett, schräg einhängbar, grau	MKTEWC01
Griff Set ME blau, 115 x 400 mm, für Kommissionierwagen S/M/L	GS400K5010002

rolltainer®

nestainer®

Stahl-  
rollbehälterWäsche-  
Container

rolldolly®

Ladungs-  
SystemeSonder-  
lösungenRäder und  
Rollen

Zubehör



3-SEITIG  
MIT KLAPPTRITT UND KOMMISSIONIERTAFEL



2-SEITIG



3-SEITIG

670 x 940 x 1.425 mm

300 kg

2-/3- seitig

Stahl

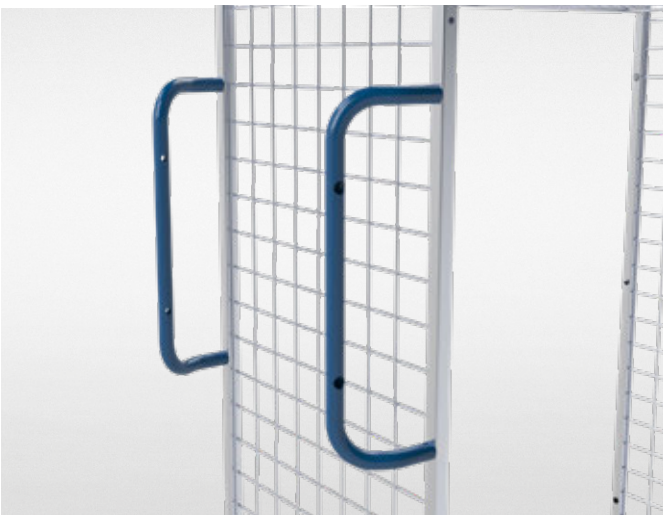
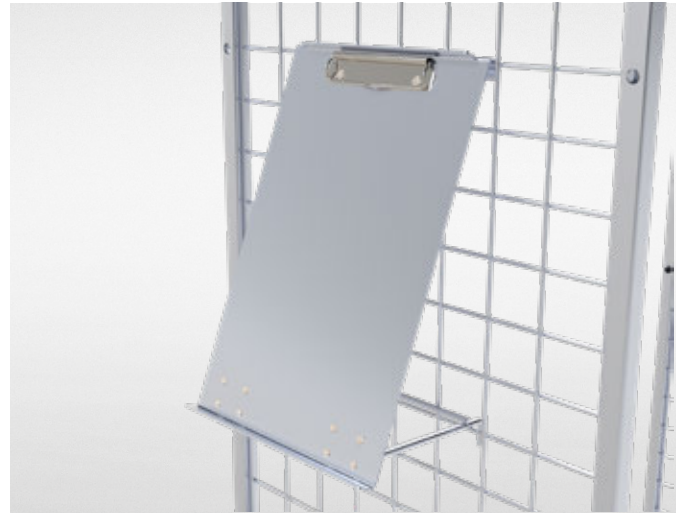
# Kommissionierwagen L 670

- in 2 verschiedenen Längen 940 und 1.340 mm
- 2-seitiger Kommissionierwagen mit Stabilitätsstange
- mit vier Rückenlochenkrollen Rollen ø 125 mm PA / PU rot
- zwei Seitengitter aus Quadratrohr 20 x 20 mm mit Drahtausfachung 50 x 50 mm
- Traglast: 300 kg
- Oberfläche: galvanisch blau verzinkt, Cr 3

	Kommissionierwagen  670 x 940 x 1.625 mm	
	2-seitig  620 x 850 x 1.425 mm	3-seitig  620 x 850 x 1.425 mm
L, 670 x 940 mm, 2-seitig, ohne ZWB, Cr 3	K2670940KCOZ001J3	K3670940KCOZ001J3
L, 670 x 940 mm, 3-seitig, ohne ZWB, Cr 3		
Drahtgitterzwischenboden Set für Kom.-Wagen M 940, 615 x 850 mm, ohne AK / fest, Cr 3	ZDS940ORKKC004	
Drahtgitterzwischenboden für Kom.-Wagen M 940, 600 x 810 mm, ohne AK / lose, Cr 3	ZD940ORKKC005	
Drahtgitterzwischenboden für Kom.-Wagen M 940, 600 x 810 mm, AK 20 mm / lose, Cr 3	ZD940MRKKC006	
Klaptritt Set für Kommissionierwagen L, Cr 3	KLTS620K7015001	



Kommissionierwagen		670 x 1.340 x 1.625 mm
2-seitig	3-seitig	
620 x 1.250 x 1.425 mm	620 x 1.250 x 1.425 mm	
K26701340KCOZ001J3	K36701340KCOZ001J3	
Kommissionierwagen L, 670 x 1340 mm, 2-seitig, ohne ZWB, Cr 3		ZDS1340ORKKC007
Kommissionierwagen L, 670 x 1340 mm, 2-seitig, ohne ZWB, Cr 3		ZD1340ORKKC008
Drahtgitterzwischenboden Set für Kom.-Wagen M 1340, 615 x 1.250 mm, ohne AK / fest, Cr 3		ZD940MRKKC009
Drahtgitterzwischenboden für Kom.-Wagen M 1340, 600 x 1.200 mm, ohne AK / lose, Cr 3		KLTS620K7015001
Drahtgitterzwischenboden für Kom.-Wagen M 1340, 600 x 1.200 mm, AK 20 mm / lose, Cr 3		
Klapptritt Set für Kommissionierwagen L, Cr 3		



Zubehör für alle Kommissionierwagen 1425 ME	
5.-Rad / Führungsrads, ø 125mm	FÜR5125KC01V7
Kommissioniertafel mit Klemmbrett, schräg einhängbar, grau	MKTEWC01
Griff Set ME blau, 115 x 400 mm, für Kommissionierwagen S/M/L	GS400K5010002



MIT GESCHLOSSENEN BÖDEN



3-SEITIG  
MIT KLAPPTRITT UND KOMMISSIONIERTAFEL

800 x 1.300 x 1.610 mm
500 kg
2-/3-seitig
Stahl

# Kommissionierwagen XL

- Fahrradrahmen aus Rechteckrohr 50 x 20 mm
- 2-seitiger Kommissionierwagen mit Stabilitätsstange
- mit Rollen ø 160 mm PA / PU rot, zwei Lenkrollen mit Feststeller / zwei Bockrollen
- zwei Seitengitter aus Quadratrohr 25 x 25 mm mit Drahtausfachung 70 x 100 mm
- eine Rückwand aus Quadratrohr 25 x 25 mm mit Drahtausfachung 50 x 100 mm, einhängbar
- Traglast: bis zu 500 kg / Untergestell 200 kg / je Etage 150 kg
- Oberfläche: galvanisch blau verzinkt, Cr 3

	Kommissionierwagen  800 x 1.247 x 1.400 mm
Kommissionierwagen XL, 800 x 1.300 mm, 2-seitig, ohne ZWB, Cr 3	K28001300KCOZ001J8
Kommissionierwagen XL, 800 x 1.300 mm, 3-seitig, ohne ZWB, Cr 3	K38001300KCOZ001J8
Trenngitter für Fahrradrahmen Kommissionierwagen XL 800 x 1.300 mm, ohne AK / fest, Cr 3	TGF770200KC001
Drahtgitterzwischenboden für Kommissionierwagen XL 800 x 1.300 mm, ohne AK / fest, Cr 3	ZDS1300ORKKC001
Trenngitter für Zwischenböden Kommissionierwagen XL 800 x 1.300 mm, ohne AK / fest, Cr 3	TGZS770200KC001
Sperrholzplatte, 750 x 1.245 mm, Sieb / Film für Fahrradrahmen und Zwischenboden Kom.-Wagen XL	HPBS75012459SF
Rutschkante für Zwischenböden Kommissionierwagen XL 800 x 1.300 mm, fest, Cr 3	RKZDS123530KC001
Griff Set ME blau, 115 x 400 mm, für Kommissionierwagen XL	GS400K5010001
Klapptritt Set für Kommissionierwagen XL, Cr 3	KLTS800K7015001
Staplereinfuhrflaschen für Stahlrollbehälter und Kom.-Wagen, Cr 3	MKUF18090C
Kommissioniertafel mit Klemmbrett, Cr 3, schräg klappbar	MKTEWC01





LÄNGSSEITE MIT 1/2 Klappe

KLAPPE GEÖFFNET



KLAPPE GESCHLOSSEN



LADEFLÄCHE MIT 30 X 30 MM DRAHTGITTER

800 x 1.200 mm

500 kg

4-seitig

Stahl

# Gitteraufsatzrahmen VZ auf Stahlrollplatte

- Fahrradrahmen aus Rechteckrohr, 30 x 20 mm  
Ladefläche: Längsstreben aus Flachstahl mit Drahtgitteroberfläche
- mit Rollen ø 125 mm Polypropylen, zwei Lenkrollen mit Feststeller / zwei Lenkrollen
- eine Längsseite mit 1/2 Klappe, Rohrrahmen ø 22 x 1.8 mm,
- Oberfläche: galvanisch blau verzinkt, Cr 3

## Gitteraufsatzrahmen verzinkt auf Stahlrollplatte

800 x 1.200 x 985 mm, Nutzhöhe 800 mm	S48001200800CS1016
800 x 1.200 x 1.185 mm, Nutzhöhe 1000 mm	S480012001000CS1016
800 x 1.200 x 1.385 mm, Nutzhöhe 1200 mm	S480012001200CS1016